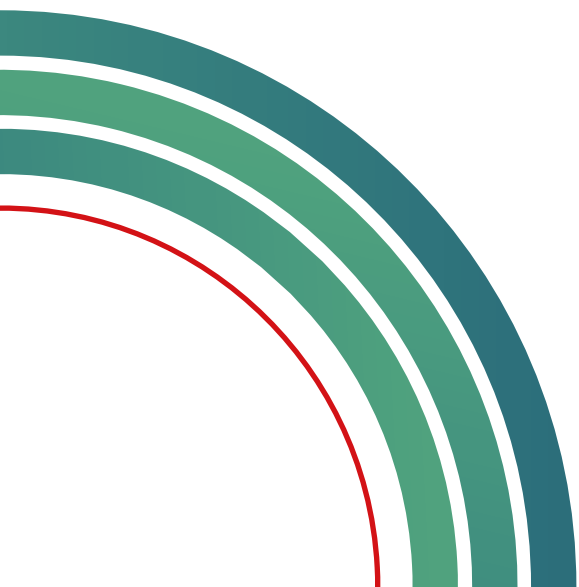




B I L A N R S E

---

2025



# EDITO

## COMMENT ASSOCIER DYNAMISME ÉCONOMIQUE ET PRÉSERVATION DU VIVANT ?

*C'est en cherchant à répondre et à agir autour de cette question que MS œuvre depuis bientôt 50 ans.*

*Nous pensons, en tant qu'industriel, que notre responsabilité est d'autant plus grande que notre impact est fort.*

*Notre réponse est tournée autour de l'innovation frugale ou « comment faire mieux avec moins ».*

*Des solutions durables plus robustes, plus performantes avec moins de ressources naturelles, moins d'énergie, moins d'eau.*

*C'est ainsi qu'est née la solution « Save Sand » pour produire des matériaux de construction de haute qualité à partir de notre premier déchet à savoir les déblais du BTP.*

*C'est aussi pour cela que depuis 30 ans MS intègre un programme ambitieux de « remanufacturing » : une empreinte matière et carbone beaucoup plus faible et sans aucune concession pour des équipements industriels de dernière génération.*

*Une économie circulaire ambitieuse et désirable pour nos procédés et nos équipements, voilà notre mission que nous sommes heureux de vous faire partager à travers ce bilan RSE 2025.*



**Alexandre GUILLAUME**  
Président



# SOMMAIRE



## À PROPOS DE NOUS

Présentation de l'entreprise, du secteur, du marché, et de nos activités



## BUILD BETTER

Notre engagement pour des solutions industrielles plus durables et éco-responsables



## SAVE SAND

Notre solution de recyclage des déblais du BTP - Construire demain avec les matériaux d'hier



## CENTRE DE REMANUFACTURING

Zoom sur notre nouveau centre de remanufacturing, 100% dédié à la remise à neuf de nos équipements, pour une offre décarbonnée



## DÉMARCHE RSE

Détail de nos actions RSE en interne et de leurs résultats sur 3 volets



## DÉMARCHE RSE

ENVIRONNEMENT



## DÉMARCHE RSE

SOCIAL



## DÉMARCHE RSE

ÉCONOMIQUE



## INDICATEURS CLÉS

Résumé des indicateurs clés sur nos actions RSE menées lors de l'année 2024

## PRÉSENTATION DE L'ENTREPRISE

Forts d'une expérience de bientôt 50 ans, nous accompagnons chez MS la réalisation des projets d'ampleur de nos clients à travers 4 milieux d'expertise (voir schéma à droite). Pour cela, nous proposons au juste prix des solutions audacieuses, innovantes et fortement servicielles, pour contribuer à des constructions durables toujours créatrices de valeur.

Notre ADN est de relever des challenges tout en préservant les ressources pour les générations futures. En bâtissant nos relations sur le long terme avec nos partenaires et en faisant le pari de l'innovation, nous garantissons pérennité et durabilité.

## CONTEXTE ET ENJEUX

L'industrie minérale joue un rôle essentiel dans notre économie, elle est présente partout. Nous utilisons tous le sable dans notre quotidien et à échelle industrielle, l'impact est énorme.

Notre industrie présente cependant des défis environnementaux dont nous sommes conscients. Parmi eux, on note la consommation de ressources naturelles, la modification des sols, ainsi que des impacts sur la qualité de l'air et de l'eau.

Les activités d'extraction peuvent également entraîner des perturbations écologiques, comme la déforestation et l'érosion des sols, affectant la biodiversité locale. De plus, le traitement des minerais et des boues peut impliquer l'utilisation de substances chimiques et des actions polluantes, pouvant impacter les milieux terrains et aquatiques.

Tous ces enjeux nous font converger vers une dimension durable et innovante qui s'illustre par nos solutions, nos procédés et aujourd'hui notre premier bilan RSE.

## À PROPOS DE NOUS



Nous proposons des solutions de valorisation des sables, naturels ou concassés, pour les industries minérales : sables à béton, sables pour enduits et mortiers, sables industriels pour la céramique et la verrerie, sables spéciaux.

Nous apportons des solutions fixes ou mobiles de traitement des eaux de chantier et industrielles. Pour cela, nous assurons l'ingénierie complète et la réalisation des projets dans le respect de l'environnement et de l'eau.



Valorisation des déblais du BTP pour une approche maîtrisée, respectueuse de l'environnement. Avec un traitement adapté, une grande partie des sols pollués et des boues de curages peut être recyclée et valorisée pour des constructions plus vertueuses.

Conception d'installations complètes de traitement de boues de forage et de gestion des terres excavées issues de l'industrie souterraine. Nous transformons également les boues usées en déblais compacts afin de faciliter leur évacuation.



2

Ateliers de production



108

Employés (ETP)  
Août 2025



2000

Références à  
travers le monde



300

KM de tunnels  
forés



500K

Tonnes de matériaux  
valorisés par jour



1 M

de M³ d'eau  
préservée par jour

### EXPORT

Premiers exports  
vers l'Europe et  
l'international

### SAVE SAND

MS et son installation **Save Sand** reçoivent le Label Solar Impulse et exposent à l'Élysée pour la Grande Exposition du « *Fabrique en France* » !

1976

CRÉATION

Création de la  
SARL **Matériel  
de Sablière**  
par Jean-Paul  
GUILLAUME

2005

RENOUVEAU

La 2<sup>ème</sup>  
génération  
prend les rênes  
de **MS**

2023

REMANUFACTURING

Inauguration du  
nouveau **centre  
remanufacturing**.  
2 600 m³ dédiés à  
nos équipements  
décarbonnés

2025





# L'INNOVATION FRUGALE AU COEUR DES SOLUTIONS





Dans cette dynamique de développement durable, nous avons lancé Build Better, une marque qui cristallise l'engagement de MS pour des solutions industrielles plus durables, plus responsables et éco-conçues. Cette signature n'est pas seulement un label : c'est une réalité.

Chaque installation Build Better est pensée pour minimiser son impact environnemental, optimiser l'utilisation des ressources et s'inscrire pleinement dans une logique d'économie circulaire.

En traitement de l'eau, Build Better se distingue par des procédés innovants qui permettent de réduire significativement l'usage de réactifs chimiques, notamment de chaux, tout en rendant nos installations plus compactes, plus efficaces et plus vertueuses.

Build Better incarne ainsi notre vision d'une ingénierie responsable, au service de la performance et de la planète.

## BUILD BETTER, C'EST UNE GARANTIE POUR DES INSTALLATIONS

Réduction drastique des déchets

Augmentation de **1 à 2% de la siccité** favorisant la préservation de l'eau



Pas de risque lié à l'augmentation du PH

Absence d'éléments dissous dans les eaux recyclées

Absence de produits dangereux

Optimisation des unités pressées  
Un investissement en équipement réduit



## PROJET HS2 | EXEMPLE D'INSTALLATION BUILD BETTER

**85 000 M<sup>3</sup>**

D'eau préservée grâce à Build Better

**25 000 Tonnes**

De déblais générés en moins

**15 000 Tonnes**

De chaux économisée pour l'aide à filtration, soit 12 000 tCO<sup>2</sup>



## POURQUOI SAVE SAND ?

Chez MS, nous accordons autant d'importance à notre contribution industrielle qu'à la réduction de notre empreinte environnementale.

Conscients de notre rôle clé dans la gestion des déchets issus du BTP, nous plaçons l'économie circulaire et la préservation des ressources naturelles au cœur de notre stratégie.

C'est dans cette dynamique que nous avons développé des solutions innovantes pour recycler les matériaux de chantier et valoriser des ressources précieuses comme l'eau et le sable. Notre gamme d'installations **Save Sand** incarne pleinement cette ambition : elle symbolise notre engagement en faveur d'une démarche d'innovation frugale, qui consiste à faire mieux avec moins.

En valorisant les déblais et en limitant l'extraction de sable naturel, **Save Sand** devient un levier concret de transformation durable, contribuant à la fois à la performance industrielle et à la transition écologique du secteur.

**50**

ans d'expérience dans  
la valorisation des  
sables

**20**

ans d'expérience dans  
le traitement des  
matériaux recyclés

**1 SOLUTION CLÉ  
EN MAIN**

Jusqu'à 150t de  
déblais valorisés  
par heure

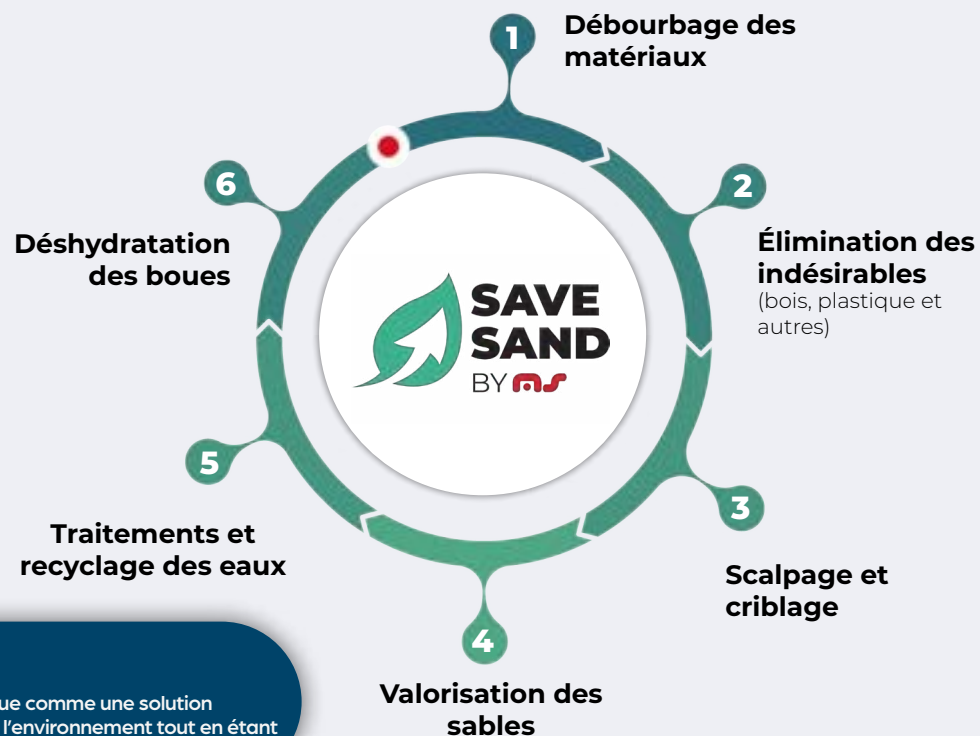


**SOLARIMPULSE**  
FOUNDATION

Save Sand a été reconnue comme une solution  
efficiente pour protéger l'environnement tout en étant  
économiquement viable.



**OBJECTIF : traiter les déblais issus des activités minières et du BTP pour valoriser le sable et traiter l'eau et les boues excavées**





NOTRE CENTRE DE

# REMANUFACTURING

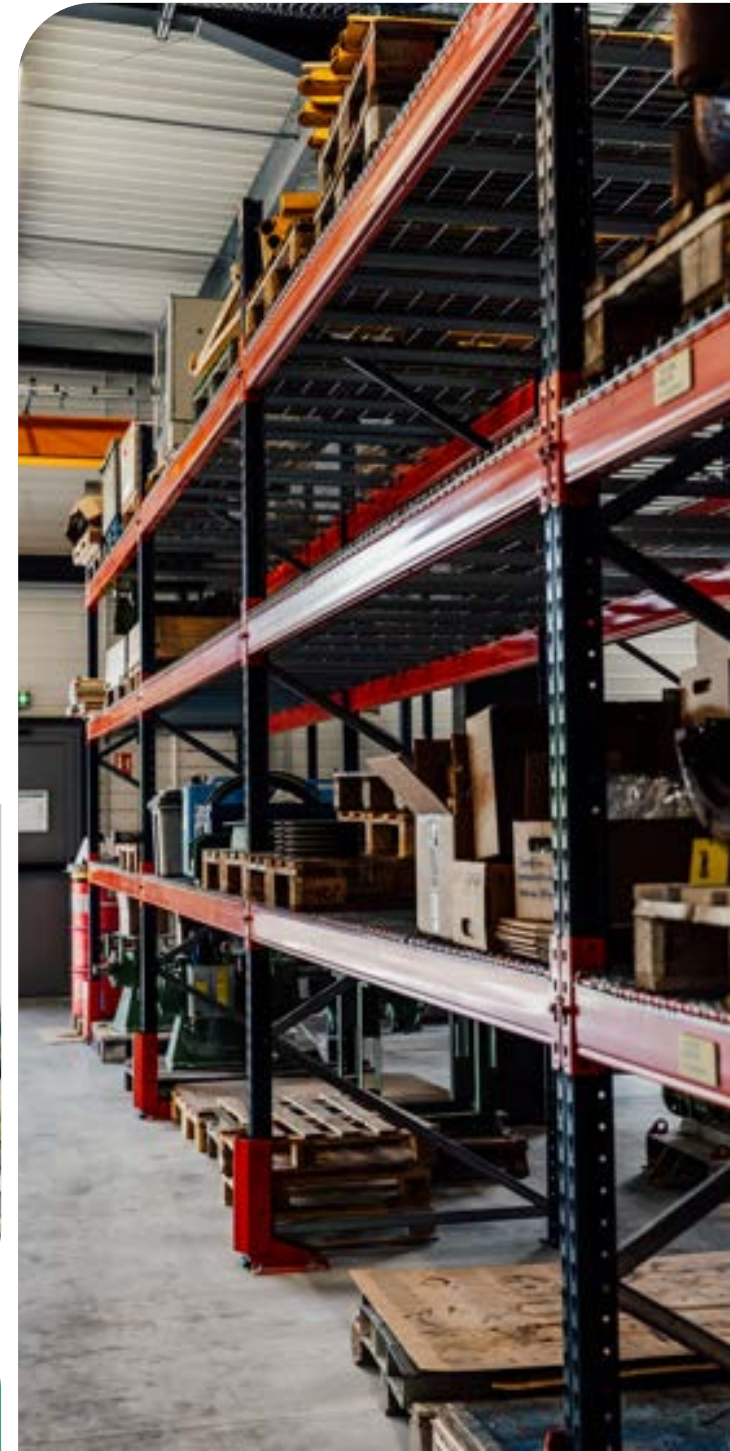
## LE PRINCIPE

Le remanufacturing est un processus qui consiste à restaurer des équipements et installations usagés pour leur remise à neuf, avec des performances au niveau des meilleurs standards actuels.

Nous procédons donc à la récupération/rachat des installations ou des sous-ensembles encore fonctionnels, en fin de projet chez nos clients, à leur nettoyage, puis à leur réparation et leur réassemblage selon des normes strictes.

Le remanufacturing nous permet non seulement de prolonger la durée de vie des installations, mais aussi de réduire les déchets et l'utilisation de nouvelles matières premières, de réduire notre impact environnemental et de contribuer ainsi à une économie circulaire toujours plus vertueuse.

L'investissement dans un centre de remanufacturing, à hauteur de plus de **3M€**, témoigne de nos ambitions d'innover et de mieux produire. Aligné avec la vision de MS, ce nouvel outil de travail illustre parfaitement la façon dont notre industrie peut se réinventer, à la fois pour le bien de la planète mais aussi pour une économie plus juste et circulaire.







C'est dans ce centre de **2 600m<sup>2</sup>** sorti de terre entre fin 2024 et début 2025, que nos activités de lavage, remise à l'état et stockage de nos anciens équipements sont réalisées.

Nos 15 collaborateurs présents à temps plein dans ces nouveaux locaux profitent d'une nouvelle salle de pause, de vestiaires et de nouveaux établis pour développer la branche remanufacturing de MS. Ce lieu illustre l'émergence de 2 modèles pensés par MS, le **New Life**, pour une totale maîtrise avec une garantie comme du neuf, et le **Re-Start**, une offre alternative performante qui allie durabilité et économie.

Afin de réutiliser les eaux de lavage des équipements rachetés, un processus de dépollution dans notre **STE40**, implantée en annexe du centre, intègre des floculants pour diminuer notre apport en eau.

Ce dernier est une substance chimique brevetée et non dangereuse qui neutralise les charges électriques des particules en suspension, permettant ainsi leur agglomération en plus gros amas, appelés flocs. Cette étape est essentielle pour améliorer l'efficacité de la sédimentation qui suit.

Une fois les flocs formés, l'eau passe dans un bassin de décantation où les flocs, plus lourds, se déposent au fond. L'eau clarifiée, débarrassée des particules en suspension, est ensuite récupérée pour être réutilisée dans nos processus de lavage d'équipements.

C'est grâce à ces technologies que nous parvenons à réaliser des économies d'eau significatives de façon annuelle.

## AVANTAGES ÉCONOMIQUES

- Réduction des coûts d'approvisionnement
- Compétitivité au niveau des coûts
- Gain technique du remanufacturé
- Gain en temps de fabrication

## AVANTAGES ENVIRONNEMENTAUX

- Réduction de l'empreinte carbone par équipement
- Réduction drastique de l'apport en matériaux neufs
- Seconde vie des équipements au lieu de devenir des déchets



### LE MOT DE JULIEN

**Responsable remanufacturing**  
Chez MS depuis 2021



*En plus de donner une seconde puis troisième vie aux équipements, le remanufacturing est une solution efficace pour valoriser un maximum les matériaux et réduire les déchets. Cette démarche donne tout son sens à nos ambitions de préserver les générations futures.*

*Grâce au remanufacturing, on allie gain de temps sur la maintenance et sur la fabrication, on est plus réactifs et la réhabilitation permet de sauver*

*environ 75% des pièces. Plus le remanufacturing se développe, plus on gagne en réactivité pour nos clients. C'est donc une pratique très vertueuse dont on est fiers et qui sera très certainement de plus en plus demandée à l'avenir.*

*On est dans une situation très bénéfique à la fois pour MS mais aussi et surtout pour la société et l'environnement en général et cela, il faut le mettre en avant.*

# CHROMIUM6FREE.

Chez MS, nous sommes aussi conscients que l'eau est une ressource précieuse. La mise en lumière des problèmes sanitaires causés par le CHROME VI, notamment dans l'histoire d'Erin Brockovich (1993), nous a conduit à l'élaboration d'une solution brevetée, en partenariat avec le **CNRS**, permettant son élimination. Particulièrement toxique et cancérigène, le CHROME VI est listé dans les 3 polluants les plus dangereux au monde.

Notre installation permet de traiter efficacement les rejets toxiques issus de secteurs variés tels que les tanneries, les centrales à béton ou encore les sites à sols et nappes phréatiques pollués. Ainsi, dans le cadre de notre engagement en faveur de la protection de l'eau, notre solution **CHROMIUM6FREE** représente une avancée majeure en matière de traitement des eaux contaminées au chrome hexavalent.

**INTER  
MAT.**

**Prix du développement  
durable**

Intermat innovation Awards 2015

Le procédé repose sur une première acidification au dioxyde de carbone (CO<sub>2</sub>), régulant le pH de l'eau jusqu'à une valeur neutre (pH = 7), évitant ainsi les manipulations dangereuses de produits fortement acides. Le cœur de la technologie réside dans une formulation brevetée à base d'acide ascorbique (vitamine C), un réducteur naturel sans danger pour l'homme ni pour l'environnement, qui permet de transformer le CHROME VI en CHROME III, une forme stable et non-toxique. Contrairement aux méthodes classiques faisant appel au bisulfite de sodium, souvent contraignantes (nécessitant un pH = 2) et génératrices de résidus secondaires, **CHROMIUM6FREE** ne génère aucun sous-produit polluant et s'adapte à une large variété de surfaces.

En supprimant la présence de CHROME VI dans les effluents et en respectant les normes de rejet fixées par l'OMS, notre solution s'inscrit pleinement dans une démarche de responsabilité environnementale, tout en réduisant les risques sanitaires et en préservant la santé des populations locales.



## NOS OBJECTIFS DE DÉVELOPPEMENT DURABLE



Initiative pour promouvoir l'eau propre

### 6.3 - Qualité de l'eau

D'ici 2030, améliorer la qualité de l'eau en réduisant la pollution, en éliminant les décharges, en limitant les rejets dangereux, en divisant par deux les eaux usées non traitées et en développant le recyclage et la réutilisation sûre à l'échelle mondiale.

Innovations pour une industrie durable

### 9.2 - Industrialisation inclusive et durable

Promouvoir une industrialisation inclusive et durable et, d'ici 2030, augmenter de manière significative la part de l'industrie dans l'emploi et le produit intérieur brut, en fonction des circonstances nationales, et doubler sa part dans les pays les moins avancés.



Consommation et production responsable

### 12.5 - Réduction de la production de déchets

D'ici 2030, réduire considérablement la production de déchets par la prévention, la réduction, le recyclage et la réutilisation.

Mesures relatives à la lutte contre les changements climatiques

### 13.3 Conscience du changement climatique

Améliorer l'éducation, la sensibilisation et les capacités humaines et institutionnelles en matière d'atténuation du changement climatique, d'adaptation, de réduction de l'impact et d'alerte précoce..



Installation **CHROMIUM6FREE** pour la dépollution des eaux en profondeur suite à des rejets industriels de longue durée  
Marseille - 2021

NOTRE ALIGNEMENT

RS&E

EN INTERNE



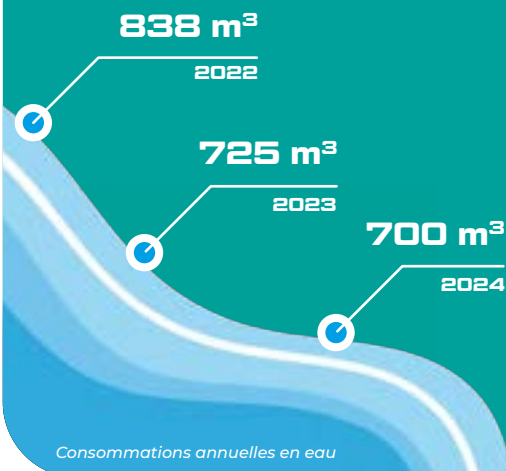


# ENVIRONNEMENT

## PRÉSERVATION DE L'EAU

La préservation de l'eau est au cœur de nos préoccupations. Une gestion responsable de cette ressource dans l'ensemble de nos procédés et dans notre usage quotidien nous a toujours permis d'agir en faveur de sa préservation. Nous sommes ainsi pleinement conscients de l'importance de l'eau pour la planète et pour les générations futures.

Pour chaque pôle de consommation en eau, des initiatives concrètes et innovantes sont mises en place et nous permettent de réduire notre empreinte hydrique d'au moins 4% chaque année.



### LAVAGE DES ÉQUIPEMENTS

Une grande partie de l'eau consommée par MS chaque année sert à laver nos équipements remanufacturés pour leur remise à neuf. Pour autant, ces eaux de lavage ne sont pas rejetées mais bien recyclées. La mise en service d'une Station de Traitement de l'Eau (STE) sur notre site permet de dépolluer l'eau sale issue du lavage de nos équipements. Cette eau, une fois traitée, est réinjectée dans nos circuits de lavage, créant ainsi un cycle fermé qui limite notre prélèvement.

### TESTS D'ÉTANCHÉITÉ

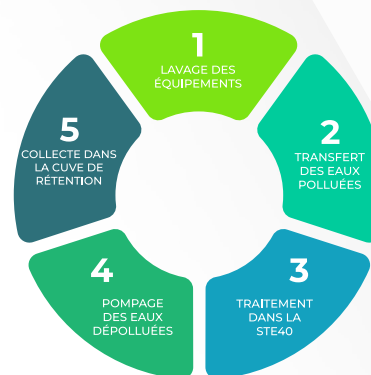
Nous utilisons l'eau pour assurer l'étanchéité des cuves que nous fabriquons. Afin de limiter au mieux l'apport initial en eau propre pour ce poste, un système de récupération d'eau de pluie a été mis en place et nous assure des tests plus respectueux de l'environnement.

### CONSOMMATION QUOTIDIENNE

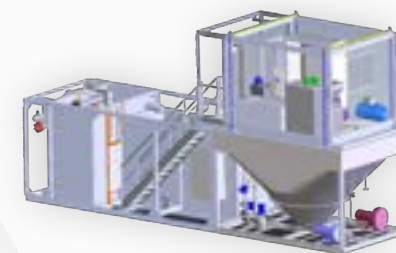
Les sanitaires, douches et fontaines à eau à disposition du personnel sont des postes de consommation en eau fréquents. C'est pourquoi, des affiches informatives et des boutons poussoirs sont installés en plus des consignes d'utilisation raisonnables afin d'éviter toute consommation d'eau excessive.

En interne, nous nous engageons à améliorer notre système de traitement des eaux ainsi que nos pratiques ayant un impact hydrique.

Au-delà de nos procédés, nos équipes de R&D explorent constamment de nouvelles méthodes pour optimiser notre gamme STE.



Le développement de flocculants MS plus performants et plus naturels permet un meilleur traitement de l'eau et les rejets des chantiers clients ne représentent pas un risque pour les écosystèmes alentours. La préservation de l'eau est ancrée depuis toujours dans la vision de MS, c'est pourquoi nous l'intégrons également dans nos procédés internes (c.f remanufacturing).



## SENSIBILISATION DES PARTIES PRENANTES

MS s'engage en faveur de l'environnement à travers une série d'initiatives visant à sensibiliser et mobiliser ses équipes autour des enjeux écologiques. Tout au long de l'année, ces actions ont renforcé notre cohésion autour d'une vision commune de la durabilité.

Membre de la Convention des Entreprises pour le Climat (CEC), MS participe à la transformation des modèles économiques vers une économie régénérative. Ces journées sont l'occasion d'échanger et de s'inspirer de pratiques innovantes pour réduire notre impact.

Au quotidien, nous menons des actions concrètes pour témoigner de notre engagement et impliquer nos parties prenantes dans une démarche responsable et durable.

## TRAITEMENT ET VALORISATION DES DÉCHETS

La valorisation des déchets est tout aussi essentielle et s'intègre dans notre démarche RSE. Afin de réduire notre empreinte écologique et limiter l'incinération des déchets, nous nous engageons à les gérer de manière responsable, en privilégiant le recyclage et la valorisation des matières.

Dans nos bureaux, des campagnes de sensibilisation et des affiches de prévention présentent nos consignes de tri.

Des pancartes sont également affichées au-dessus de chaque poubelle. Les salles de pause sont équipées de la même façon en incluant une poubelle de recyclage des marcs de café.



Sur notre site de production, nous avons mis en place plusieurs bennes de tri, permettant une collecte sélective et efficace des différents types de déchets que nous générons.

Ces déchets incluent le bois de classe B, le carton, le papier, les déchets industriels banals (DIB), les gravats, la ferraille industrielle et mécanique, les déchets d'équipements électriques et électroniques (DEEE), ainsi que les matériaux souillés, solvants, peintures et aérosols. Tous sont récupérés par nos partenaires de confiance, garantissant leur valorisation dans le respect des normes environnementales les plus strictes.

Déchets non-dangereux

152 660 kg

Déchets dangereux

12 666 kg

Par ces actions, nous visons à encourager l'ensemble de nos collaborateurs à adopter des comportements responsables et à participer à nos efforts de valorisation des déchets.



## LES INITIATIVES « JOURNÉE »

Journée  
sans voiture

Priorisation de modes de transport alternatifs tels que le vélo, la marche ou les transports en commun. La journée s'est soldée par un grand nombre de covoiturages et un parking vidé à 60%.

Fresque du  
climat

Participation de l'ensemble des salariés à un atelier collaboratif et ludique de compréhension des mécanismes du changement climatique. Cette activité a fortement renforcé les connaissances de nos équipes sur le sujet.

Journée  
végétarienne

Sensibilisation de nos collaborateurs à l'impact environnemental de l'alimentation. Cette journée a été l'occasion de découvrir de nouvelles recettes et de prendre conscience des bénéfices d'une alimentation plus respectueuse de la planète.

Donation  
d'ordinateurs

En 2024, nous avons fait don de 40 postes d'ordinateurs et PC portables encore fonctionnels à l'association Vox Populi, qui favorise l'insertion des jeunes via de multiples projets culturels et professionnels.



### LE MOT DE FABRICE

**Directeur 2ISC & Planet Champion**  
Chez MS depuis 2004



*Ce parcours CEC Industries 2024-2025 en tant que Planet Champion m'a permis de me (re)questionner à propos de nos impacts sur les limites planétaires tant au niveau professionnel que personnel.*

*Nous avons pu côtoyer et échanger avec de nombreux acteurs industriels confrontés aux mêmes problématiques : comment tendre vers un modèle économique régénératif ?*

*J'ai pu échanger avec de nombreux industriels ayant participé à cette convention notamment à propos de leurs problématiques, leurs actions menées et les résultats obtenus.*

## SCOPE 1

Émissions directes provenant de sources détenues ou contrôlées par l'organisation, telles que les véhicules de l'entreprise ou les installations de production d'énergie.

5 6 8 4 6 KG CO2

## SCOPE 2

Émissions indirectes liées à la consommation d'électricité, de chaleur ou de vapeur achetées.

9 1 5 8 9 KG CO2

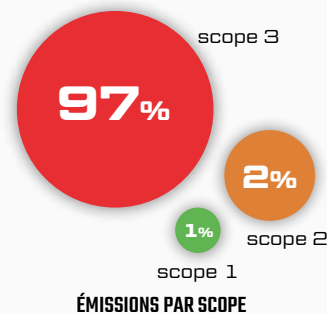
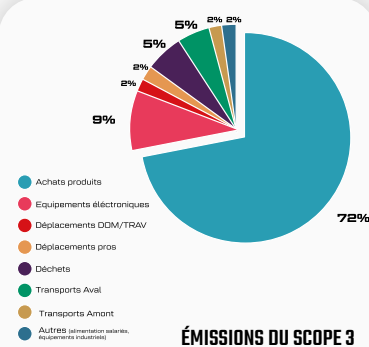
## SCOPE 3

Toutes les autres émissions indirectes, comme celles issues de l'achat de matières, des transports amont et aval, des déplacements des employés, ou de l'utilisation des produits vendus.

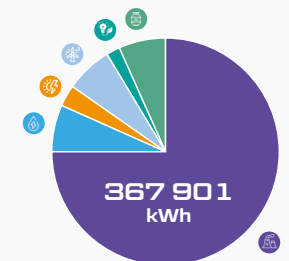
8 5 3 0 8 9 1 KG CO2



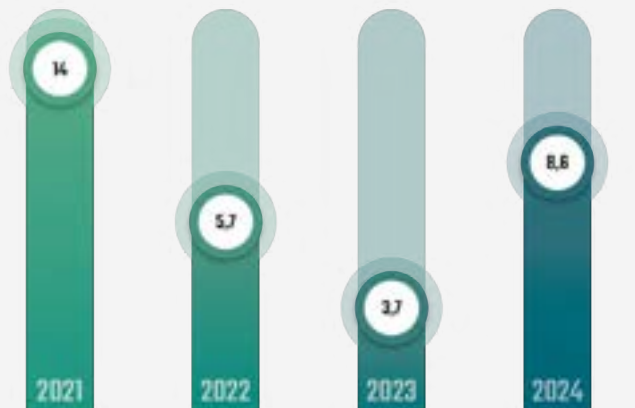
TOTAL DES ÉMISSIONS DE CO2 EN 2024



MOYENNE PAR SALARIÉ  
(DÉPLACEMENT ET ALIMENTATION)



Dont 22% d'origine renouvelable



en milliers de tonnes de CO<sup>2</sup>

Calculés méthodiquement et présentés selon l'approche du GHG Protocol, les Bilans Carbones Annuels de MS sur les 4 dernières années mettent en lumière nos actions de décarbonation. La diminution de nos émissions de CO2 observée entre 2021 et 2023 est principalement due à notre engagement en faveur du remanufacturé, une pratique qui consiste à restaurer des produits usagés à un état comme neuf.

En adoptant cette approche, nous avons non seulement réduit notre consommation de matières premières et d'énergie, mais nous avons également contribué à la réduction des déchets, alignant ainsi nos opérations avec les principes de l'économie circulaire. En 2024, nos émissions de CO2 dépassent les 8500t. Cette hausse de nos émissions sur ce dernier bilan s'explique par une forte reprise d'activité, synonyme à la fois de rachats de matériels d'occasion supplémentaires mais aussi à une plus grosse part d'achats de matériaux neufs, favorisant ainsi des émissions plus importantes.

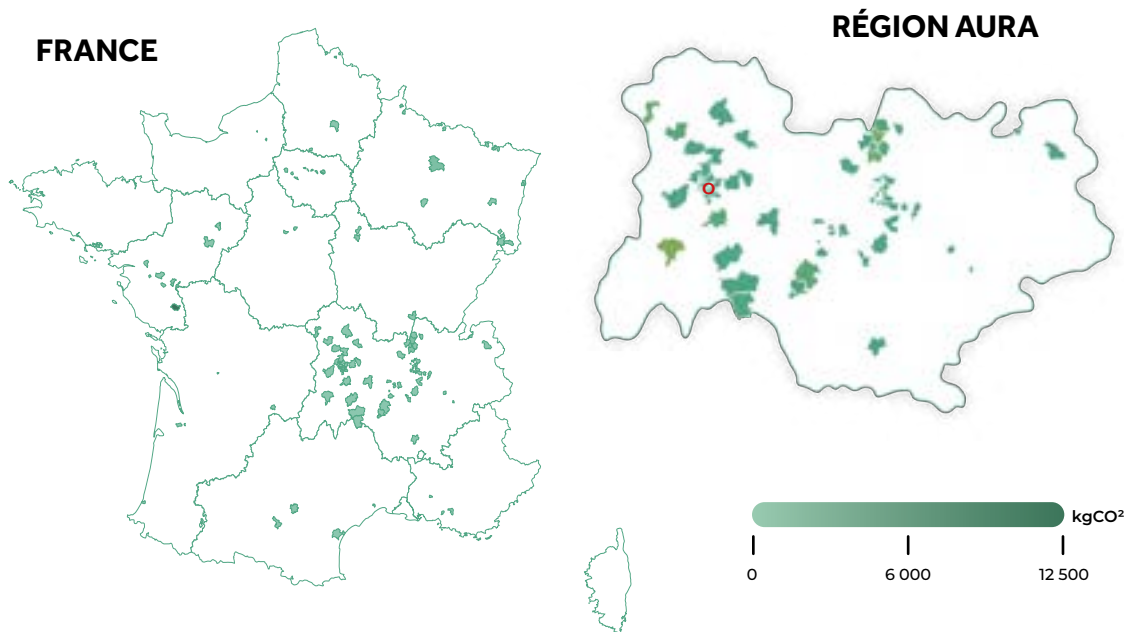




## COUP D'OEIL SUR NOS TRANSPORTS EN AMONT

Émissions de CO2 liées aux transports de matériaux neufs depuis nos différents fournisseurs.

(Achats principalement d'acier neuf - France 2024)



En 2024, plus de 58% du poids de tous nos achats neufs provient de fournisseurs de notre région Auvergne-Rhône-Alpes. Grâce à ces choix de fournisseurs locaux, nous économisons près de 19% de CO2 sur nos émissions liées au transport amont de matières neuves.

Dans une optique de réduction de nos émissions de CO2, une trajectoire bas carbone a été établie.

Grâce à des actions concrètes et fortes de sens, nous planifions d'agir sur nos activités les plus émettrices en modifiant voire en repensant notre façon de faire. Cette trajectoire s'articule autour de 4 points principaux.

## PLAN D'ACTION HORIZON 2030

### 01

**Proposer davantage d'équipements remanufacturés dans nos offres commerciales**

Favoriser le remanufacturing afin de réhabiliter les équipements déjà sur le marché tout en préservant leur efficacité et leur fiabilité.

La fabrication, le transport et la mise en service d'un filtre-pressé remanufacturé MS permet de réduire d'environ 67% les émissions de CO2 en comparaison d'un neuf

### 03

**Sensibiliser nos clients aux émissions liées à l'utilisation de nos installations**

Une fois nos installations mises en route, les consommations d'électricité peuvent avoir différents impacts sur l'environnement dépendamment du mix énergétique, de l'exploitation du client, etc.. Il est ainsi de notre devoir d'alerter sur ces émissions de CO2 liées à leur cycle de vie pour pouvoir les réduire.

### 02

**Remplacer 30% de l'acier neuf par de l'acier recyclé**

Lors de l'achat de matières premières à nos fournisseurs, la part d'acier neuf qui représente la majorité de nos émissions de CO2 peut-être partiellement remplacée par de l'acier recyclé.

### 04

**Éco-concevoir davantage nos équipements**

Repenser et optimiser la quantité de matières premières nécessaires pour la fabrication de certains de nos équipements, afin de diminuer les émissions de CO2 liées à leurs achats ainsi que notre impact matière.



# SOCIAL

Chez MS, nous plaçons l'humain au cœur de notre performance. Notre politique sociale repose sur des valeurs fortes : égalité des chances, inclusion, insertion des jeunes et qualité de vie au travail. Nous agissons concrètement pour favoriser la parité, lutter contre toute forme de discrimination, et offrir à chacun un environnement sain et sécurisé.

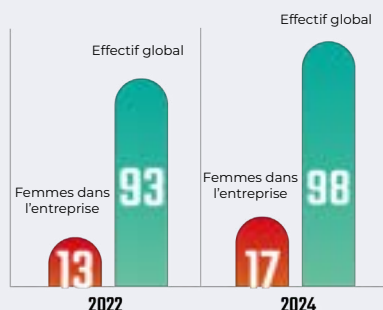
Ces engagements ne relèvent pas seulement d'une responsabilité morale : ils répondent aussi à des enjeux stratégiques. En valorisant le bien-être de nos collaborateurs, nous renforçons la cohésion interne et l'efficacité collective de notre entreprise.

Voici les principales actions sociales mises en œuvre et appliquées chez MS au cours de cette dernière année.

## Indice de parité

Les femmes sont généralement faiblement représentées dans nos métiers et sur nos secteurs d'activité, néanmoins nous sommes passés de 13 femmes présentes sur un effectif de 93 personnes en 2022 (13,9 %) à 17 sur 98 deux ans plus tard (17,3%).

D'ici quelques mois, les femmes représenteront 20% de l'effectif du CODIR contre 11% auparavant.

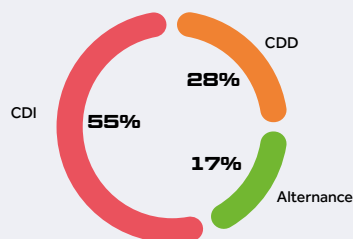


## Taux embauche des jeunes (-35 ans), stagiaires et alternants

18 personnes ont intégré les effectifs de MS en 2024 :

- 5 en Contrat à Durée Déterminée
- 3 en Contrat en alternance (Apprentissage ou Contrat Pro)
- 10 en Contrat à Durée Indéterminée

Parmi ces nouveaux arrivants 15 avaient moins de 35 ans. Concernant l'accueil de stagiaires, MS a accueilli 16 stagiaires au cours de l'année 2024.



## LUTTE CONTRE LA DISCRIMINATION

La discrimination en entreprise peut avoir plusieurs motifs différents (genre, âge, ethnie, handicap, ...). Chez MS, nous pensons que chacune de ses caractéristiques est une force. Notre Règlement Intérieur dispose que des sanctions soient appliquées en cas de manquement à la non-discrimination.

MS met un point d'honneur à ce que chacun soit traité et intégré de la même façon, sans regard hiérarchique. Ainsi, des campagnes de sensibilisation ont été menées, et l'intégralité de nos recruteurs est formée à la non-discrimination à l'embauche.



## Développement des compétences

Les demandes de formation se doivent d'être traitées avec le plus haut degré de sérieux. Elles sont au cœur de notre stratégie de développement des compétences et sont plébiscitées par un grand nombre de nos employés.

### Formation externes

393h de formations externes en 2024

20 201 € (coûts pédagogique de charges salariales) dépensés en 2024

### Formation internes

130h de formations animées en 2024

## Coup d'oeil sur l'évolution du taux d'absentéisme

2021	2022	2023	2024
4,24%	8,83%	5,50%	4,91%

# AVANTAGES POUR NOS SALARIÉS

MS s'est engagée à offrir un environnement de travail attractif et stimulant pour tous ses collaborateurs. Chaque année, nous organisons une plénière qui réunit l'ensemble des salariés, favorisant ainsi la cohésion d'équipe et le partage d'informations stratégiques. Nous mettons également à disposition une salle de sport, permettant à chacun de prendre soin de sa santé physique et mentale directement sur le lieu de travail. Pour améliorer le quotidien de nos

employés, nous avons mis en place un service de livraison de repas pour le déjeuner, assuré par l'API, un traiteur/ cuisinier responsable. Cette initiative vise à promouvoir une alimentation saine et équilibrée tout en soutenant l'économie locale. De plus, notre Comité Social et Économique (CSE) joue un rôle actif dans l'amélioration des conditions de travail et la mise en œuvre de diverses initiatives sociales.

## Montants intéressement, participation et PPV 2024

Participation sur exercice 2024	164 222 €
Intéressement sur exercice 2024	53 669 €
Prime de partage de la Valeur sur exercice 2024	1 17 759 €
TOTAL	336 350 €

## Montants couverture prévoyance santé salarié + famille (70%) 2024

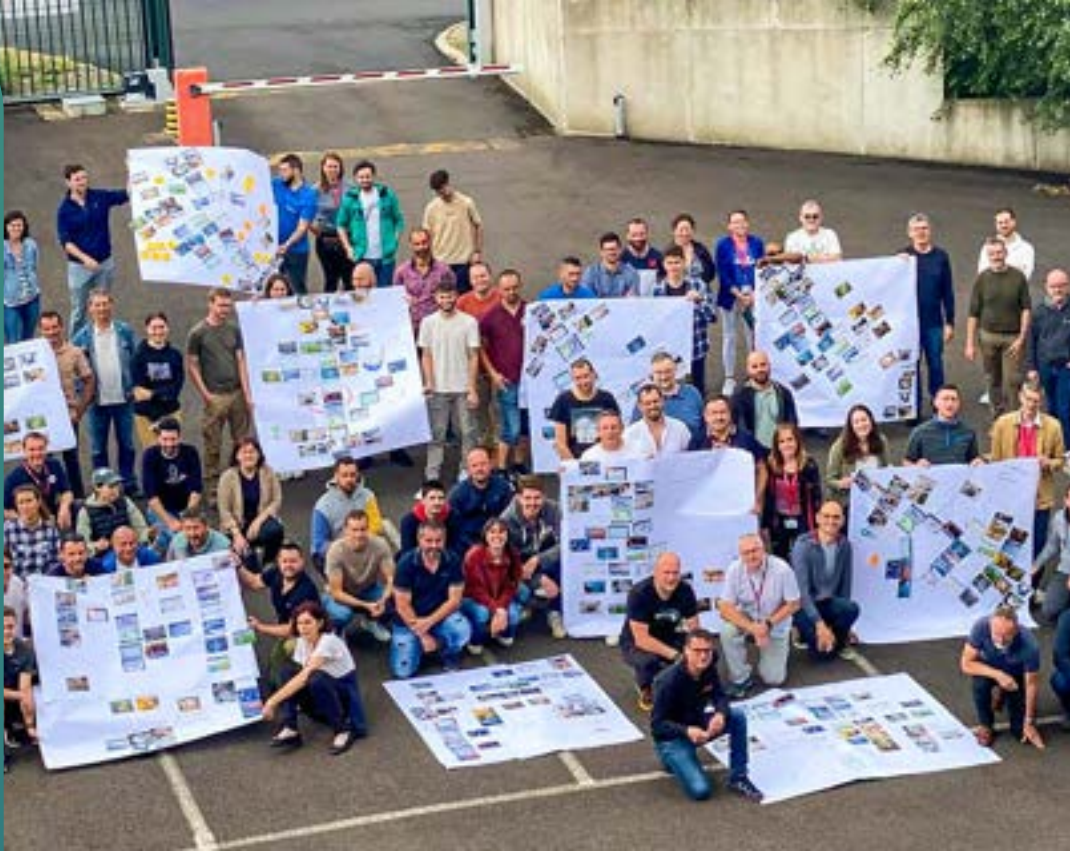
Participation employeur aux garanties Frais de santé en 2024	1 18 073 €
Participation employeur aux garanties Prévoyance en 2024	75 344 €

# PROTECTION SOCIALE DE NOS SALARIÉS

La protection et la valorisation de nos salariés sont des priorités pour notre entreprise. Nous avons mis en place une prime d'intéressement facultative, qui est calculée chaque année en fonction de la présence (80%) et du salaire (20%). Cette prime, qui vient s'ajouter à la prime de participation et à la prime de partage de la valeur, permet à chaque collaborateur de

bénéficier directement des performances de l'entreprise.

En matière de santé, MS prend en charge 70% du coût de la couverture santé et de la couverture prévoyance. Cette initiative vise à garantir la santé et le bien-être de chacun des salariés, en toute circonstance.



## LE MOT DE CAMILLE

Ingénieure d'affaires  
chez MS depuis 2020



Depuis que j'ai rejoint MS il y a 5 ans, j'ai pu constater l'importance de l'intégration du personnel et ce, dès l'embauche. Un parcours de formation à la fois technique et inclusif permet le meilleur départ possible chez MS.

Aussi, grâce aux entretiens, une grande accessibilité du service RH, et par une très forte expérience

terrain, mes compétences sont vraiment valorisées et renforcées.

Nos sessions de Team Building, nos efforts sur le partage des informations en interne, la transparence de nos objectifs et la communication sur les réseaux favorisent pour sûr la pérennité de MS.





# ÉCONOMIQUE

## RÉSULTATS FINANCIERS 2024

**30 382 095 €**

Chiffre d'affaires réalisé en 2024

**57%**

du CA réalisé à l'export

**43%**

du CA réalisé en France

ETP  
98

RATIO PRODUCTIVITÉ  
310 021 €

## NOS LABELS ET NORMES



\*En cours de relabélisation



## LE MOT DE BAPTISTE

**Directeur administratif et financier**  
Chez MS depuis 2019



Au cœur des enjeux de préservation du vivant, l'action de MS s'inscrit dans une vision à long terme. Le développement de notre société passe par le recours à une économie circulaire vertueuse et une maîtrise de nos coûts au niveau local. Le contexte économique global donne raison aux entreprises résilientes pour qui les notions de circularité et d'économie de la fonctionnalité sont dans leur ADN.

Cette année, ce sont plusieurs millions d'€ que la société MS investit en faveur de la protection des ressources naturelles que sont l'eau et le sable, que ce soit pour nos clients, mais aussi dans la conception et fabrication de nos machines.

A notre échelle, c'est un engagement fort, et qui, poussé par nos valeurs, s'accompagne d'enjeux économiques structurants.

**3.07 M €**

Vendus en pièces de rechange

**36 000 H**

Dédiées en ingénierie et en R&D

**8 709 €**

Investis en actions et création de la cellule RSE

**37 100 €**

Dépensés dans le mécénat et le soutien d'associations locales

**+ de 3M €**

Investis dans la construction du centre remanufacturing



## ANCRAGE TERRITORIAL ET ECONOMIE LOCALE

L'ancrage territorial est une composante essentielle de l'identité de MS. Nous entretenons une relation forte avec notre environnement local, que ce soit avec nos partenaires, nos clients ou nos collaborateurs. En privilégiant les circuits courts, les fournisseurs de proximité et le développement de compétences au niveau régional, nous contribuons activement à la vitalité de notre économie. Cet enracinement territorial n'est pas seulement un choix logistique ou économique, c'est un engagement en faveur d'un développement durable, solidaire et cohérent avec nos valeurs.

**91 %**

de nos achats proviennent de fournisseurs basés en France

**297 km**

de distance moyenne avec nos fournisseurs Français

# EN QUELQUES CHIFFRES

1 983

TONNES DE CO2 ÉVITÉES GRÂCE AU REMANUFACTURÉ  
(2024)

50

ANS D'EXPÉRIENCE DANS LA  
VALORISATION DU SABLE

91%

DE NOS ACHATS RÉALISÉS EN FRANCE  
(2024)

1 000 000

M3 D'EAU PRÉSERVÉS PAR JOUR

8 679

TONNES DE CO2 ÉMISES (2024)

297

KM DE DISTANCE MOYENNE  
AVEC NOS FOURNISSEURS  
FRANÇAIS (2024)

500 000

TONNES DE MATÉRIAUX  
VALORISÉES PAR JOUR

37 100

EUROS DÉPENSÉS DANS LE  
MÉCENAT ET LE SOUTIEN  
D'ASSOCIATIONS LOCALES  
(2024)

17,3%

DE FEMMES DANS L'ENTREPRISE  
(2024)



2 RUE PIERRE-GILLES DE GENNES

📍 63960 - VEYRE MONTON  
FRANCE

☎ + 33 (0)4 73 28 52 70

✉ [contact@m-s.fr](mailto:contact@m-s.fr)

